

**Avertissement : Les résultats présentés reposent sur un système de remontées rapides. Il s'agit de données provisoires**

| Bilan du mois                | Accidents corporels | Tués à 30 jours | Total blessés | Dont blessés hospitalisés |
|------------------------------|---------------------|-----------------|---------------|---------------------------|
| <b>Avril 2017 provisoire</b> | <b>32</b>           | <b>4</b>        | <b>46</b>     | <b>15</b>                 |
| Avril 2016                   | 15                  | 1               | 33            | 8                         |
| Variation                    | 17                  | 3               | 13            | 7                         |
| Evolution 2017/2016          | 113%                | 300%            | 39%           | 88%                       |

Le mois d'avril 2017 a été un très mauvais mois avec 4 tués et notamment par rapport à avril 2016 (1 tué) (4 tués : 1 piéton, 1 motocycliste, 1 cyclomotoriste et 1 usager de VL)

| Cumulé                        | Accidents corporels | Tués à 30 jours | Total blessés | Dont blessés hospitalisés |
|-------------------------------|---------------------|-----------------|---------------|---------------------------|
| <b>4 mois 2017 provisoire</b> | <b>173</b>          | <b>11</b>       | <b>224</b>    | <b>61</b>                 |
| 4 mois 2016                   | 98                  | 13              | 133           | 57                        |
| Variation                     | 75                  | -2              | 91            | 4                         |
| Evolution 2017/2016           | 77%                 | -15%            | 68%           | 7%                        |

Le cumul des 4 mois montre une hausse des accidents mais une baisse des tués (11 contre 13 en 2016), le total des blessés et notamment légers est en hausse, les blessés hospitalisés sont stables

| Tués par catégories d'usagers | Piéton   | Vélo     | Cyclo    | Moto     | VL       | PL       | Total     |
|-------------------------------|----------|----------|----------|----------|----------|----------|-----------|
| <b>4 mois 2017 provisoire</b> | <b>3</b> | <b>1</b> | <b>1</b> | <b>3</b> | <b>3</b> | <b>0</b> | <b>11</b> |
| 4 mois 2016                   | 3        | 0        | 1        | 6        | 3        | 0        | 13        |

On constate depuis le début l'année 2017 une amélioration de la situation des 2RM (4 tués contre 7) et une stabilité pour les piétons et les VL

### sécurité routière – vitesse et distance d'arrêt – accidents en agglomération

La Martinique de 2012 à 2016 en agglomération c'est 1 accident sur 2, plus d'1 tué sur 3 et 1 blessé hospitalisé sur 2 !

La vitesse de 50 km/h en agglomération a été instituée en 1990, cette simple réduction de la vitesse de 10 km/h avait permis de sauver 500 vies en France la première année de sa mise en place !

La vitesse pratiquée par l'utilisateur a un impact sur la distance d'arrêt (\*), en effet, alors qu'il suffit de 28m pour s'arrêter à 50km/h, il faudra 8m de plus à 60 km/h. Cette différence de 10 km/h de la vitesse pratiquée a notamment un impact sur la sécurité des piétons ; Alors qu'à 50km/h la voiture s'arrête avant le piéton, à 60km/h le piéton est percuté à une vitesse de 40 km/h et ses chances de survie sont minimales (13 piétons ont été tués en agglomération entre 2012 et 2016)

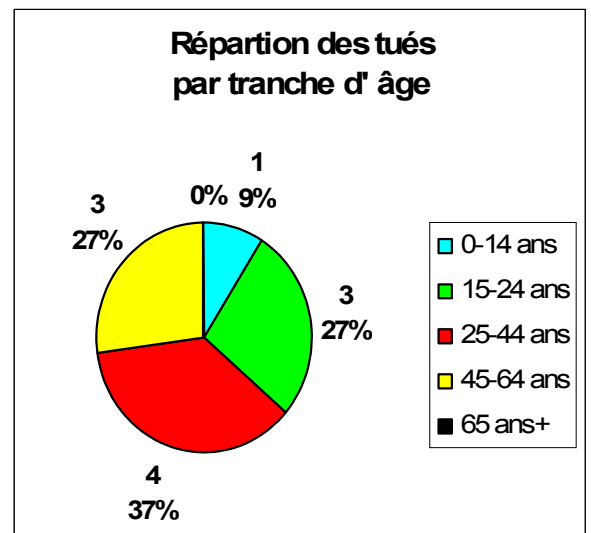
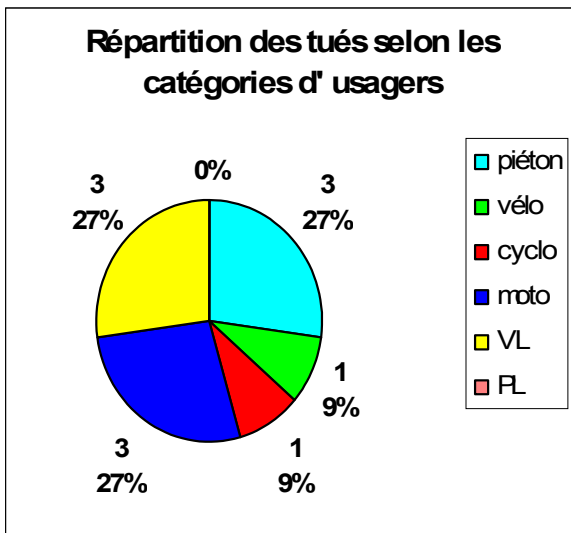
(\*) : distance d'arrêt = distance parcourue pendant le temps de réaction + distance de freinage

La distance de freinage est directement liée à la vitesse pratiquée, à l'état de la chaussée (route mouillée) mais aussi à l'état du véhicule (freins, pneus, amortisseurs, etc.)

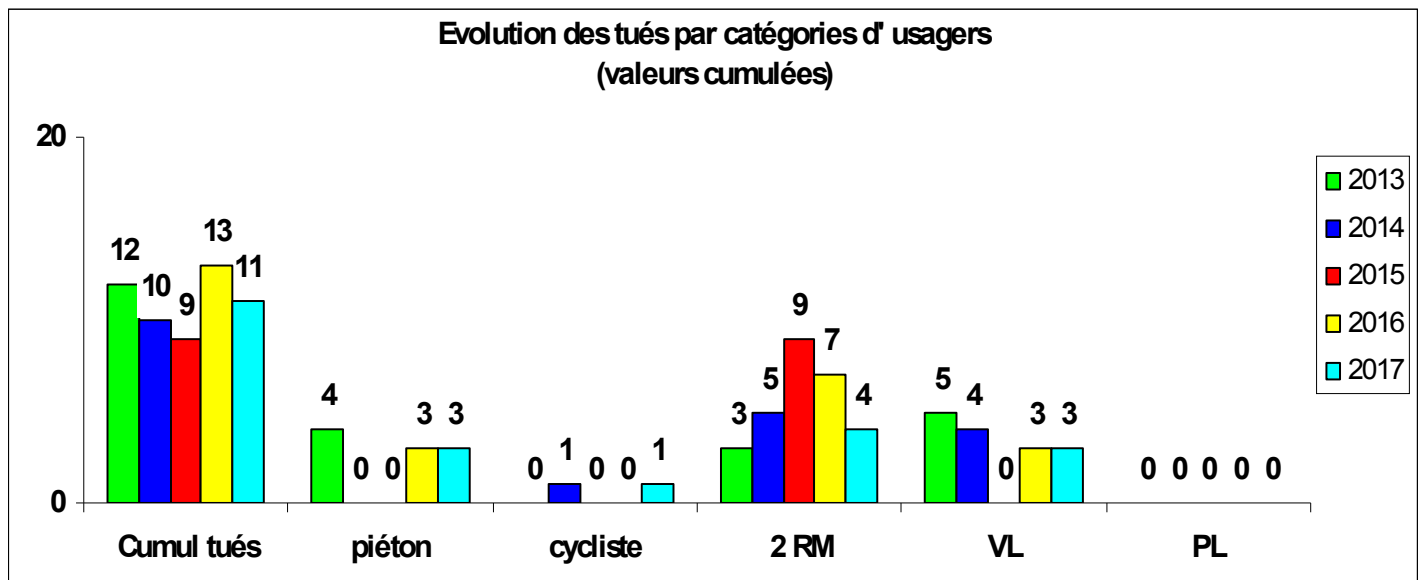
**Respectons toujours les limitations de vitesse !**

**SÉCURITÉ ROUTIÈRE  
TOUS RESPONSABLES**

Répartition du nombre de tués (valeurs calculées depuis le début de l'année 2017) par tranche d'âge et par catégorie d'usagers :



La moyenne d'âge des tués est de 34 ans, 5 tués sur 11 ont moins de 30 ans !



En ce début d'année, toutes les catégories d'usagers sont représentées sauf les PL

**Un accident corporel :** (mortel et non mortel) de la circulation routière est un accident qui : provoque au moins une victime, c'est-à-dire un usager ayant nécessité des soins médicaux ; survient sur une voie ouverte à la circulation publique ;

implique au moins un véhicule

**Tués :** victimes décédées sur le coup ou dans les 30 jours qui suivent l'accident.

**Blessés hospitalisés (BH) :** victimes admises comme patients dans un hôpital plus de 24 heures

**Blessés légers (BL) :** victimes ayant fait l'objet de soins médicaux mais n'ayant pas été admises comme patients à l'hôpital plus de 24 heures

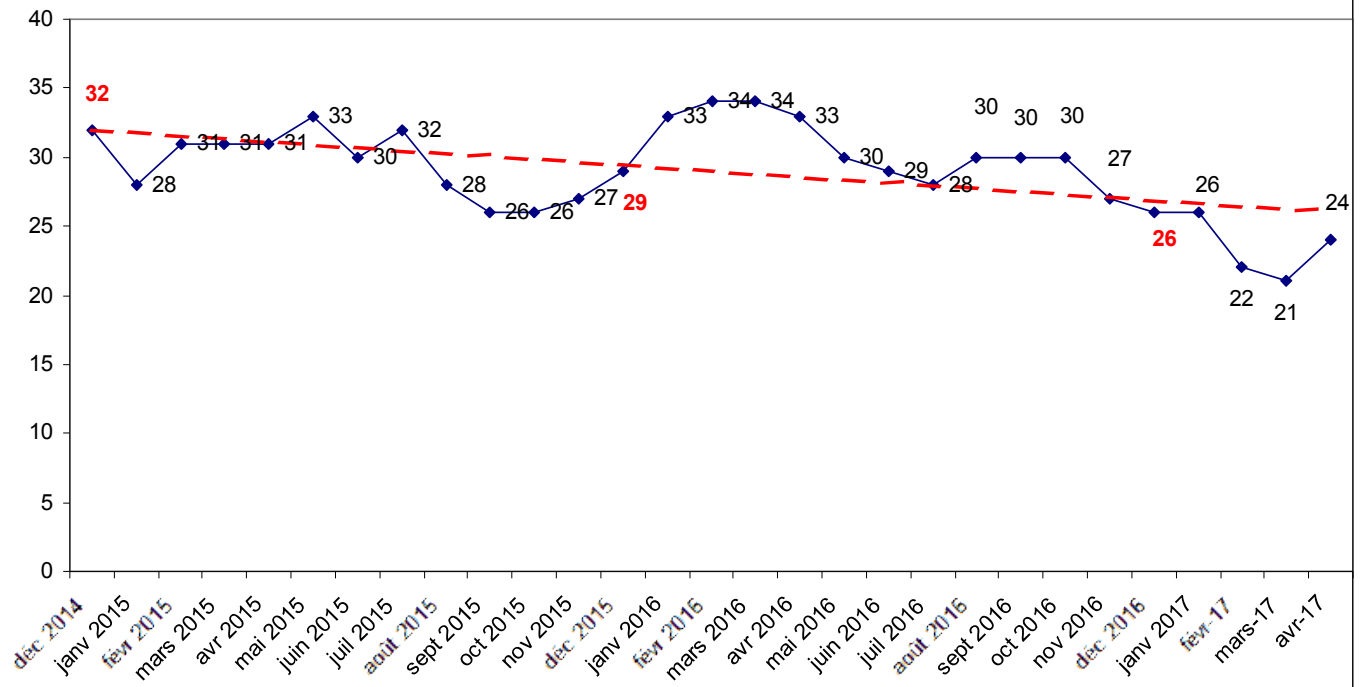
**Victimes graves (VG) :** tués + blessés hospitalisés

**Total victimes (TV) :** tués + blessés hospitalisés + blessés légers,

**Gravité 1 :** nombre de tués pour 100 accidents

Tout accident corporel de la circulation routière connu des forces de l'ordre fait l'objet d'une fiche BAAC (Bulletin d'Analyse des Accidents Corporels) par le service compétent (police ou gendarmerie)

## Evolution des tués sur 12 mois glissants, est figuré pour chaque mois, le total des tués sur les 12 mois écoulés (ce mois inclus et les tués des 11 mois précédents)



Depuis plus de deux ans, le chiffre des tués sur 12 mois glissants restait dans la moyenne des 30 tués (en 2006 ce chiffre était de 60 tués), depuis 5 mois on constate une baisse significative de ce chiffre qui avait atteint 21 tués en mars 2017 (ce chiffre n'avait pas été atteint depuis juillet 2009) mais il repart à la hausse en ce mois d'avril 2017 particulièrement défavorable avec 4 tués

Rappel : L'objectif est de passer à 15 tués en 2020 en Martinique (26 tués en 2016), l'objectif national est de 2000 tués en 2020 (3469 tués en 2016 en métropole)

### CARTE DES ACCIDENTS MORTELS DU 01 JANVIER AU 30 AVRIL 2017

